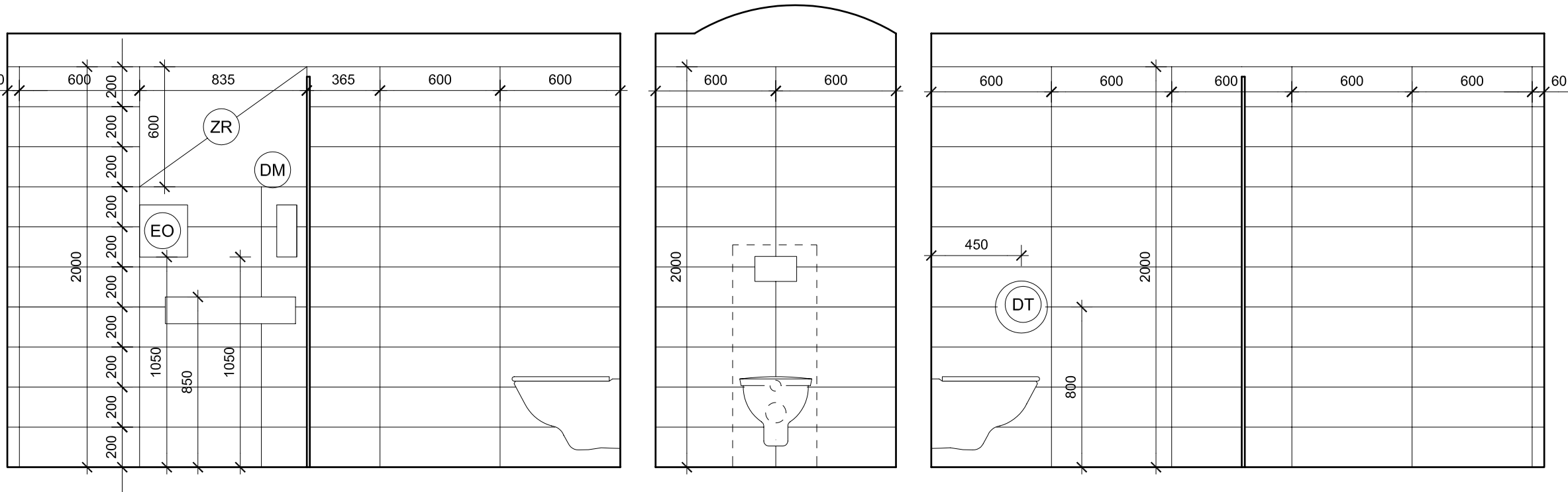
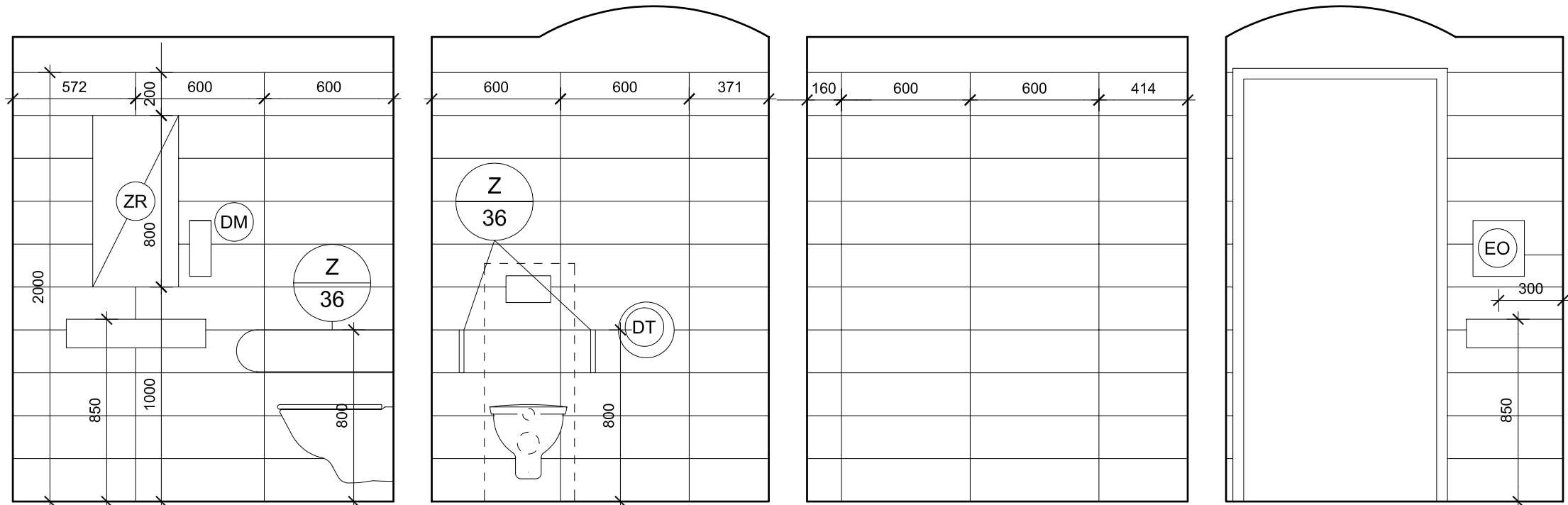


SPÁROŘEZ KERAMICKÝCH OBKLADŮ, 1:25

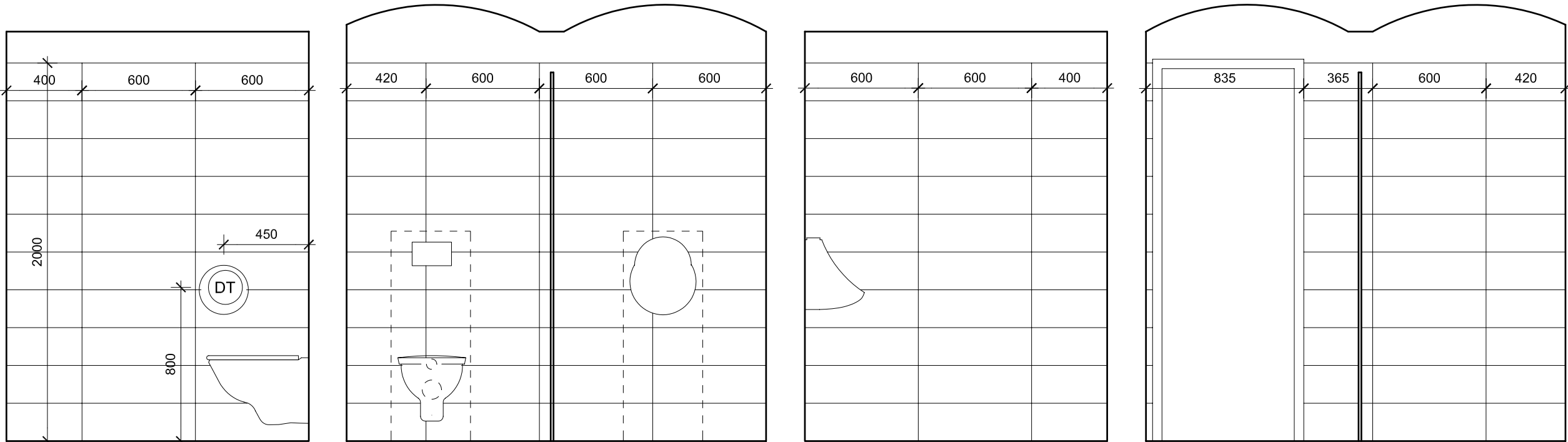
2.20, 2.21



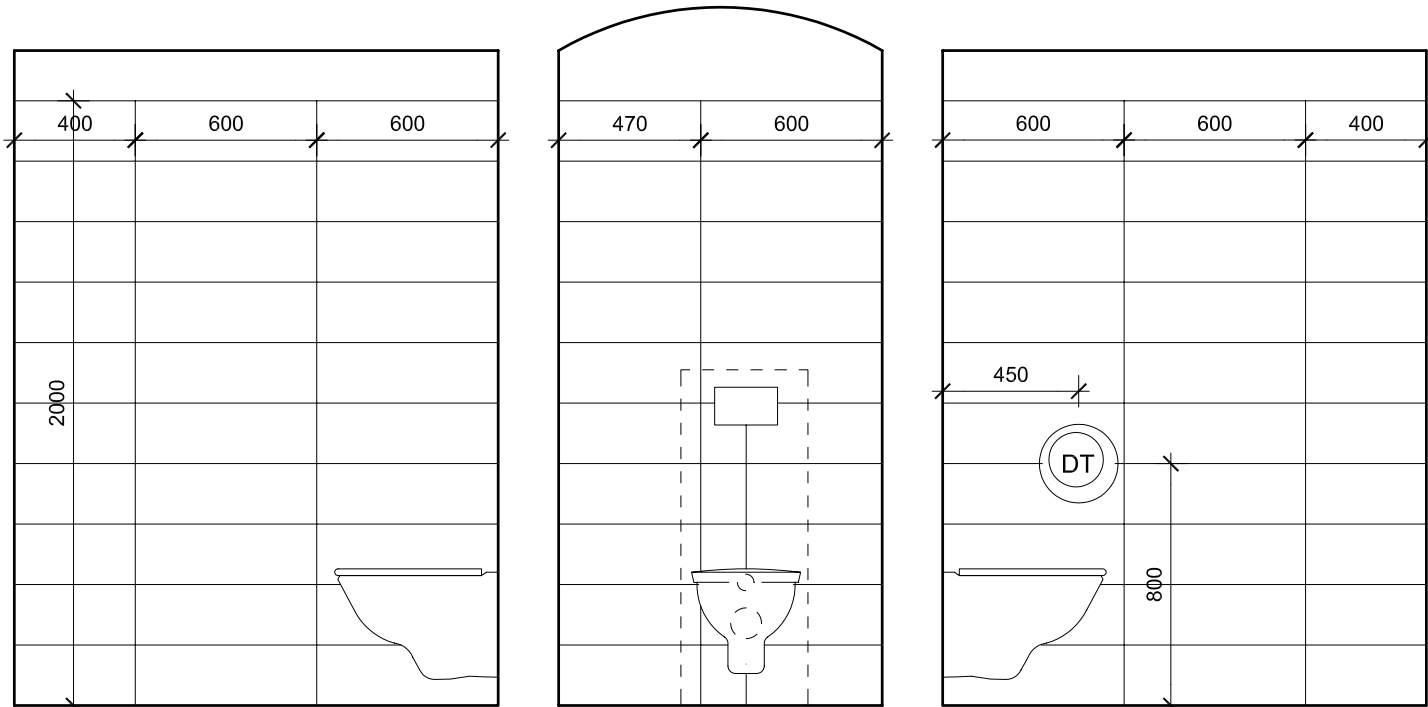
2.13



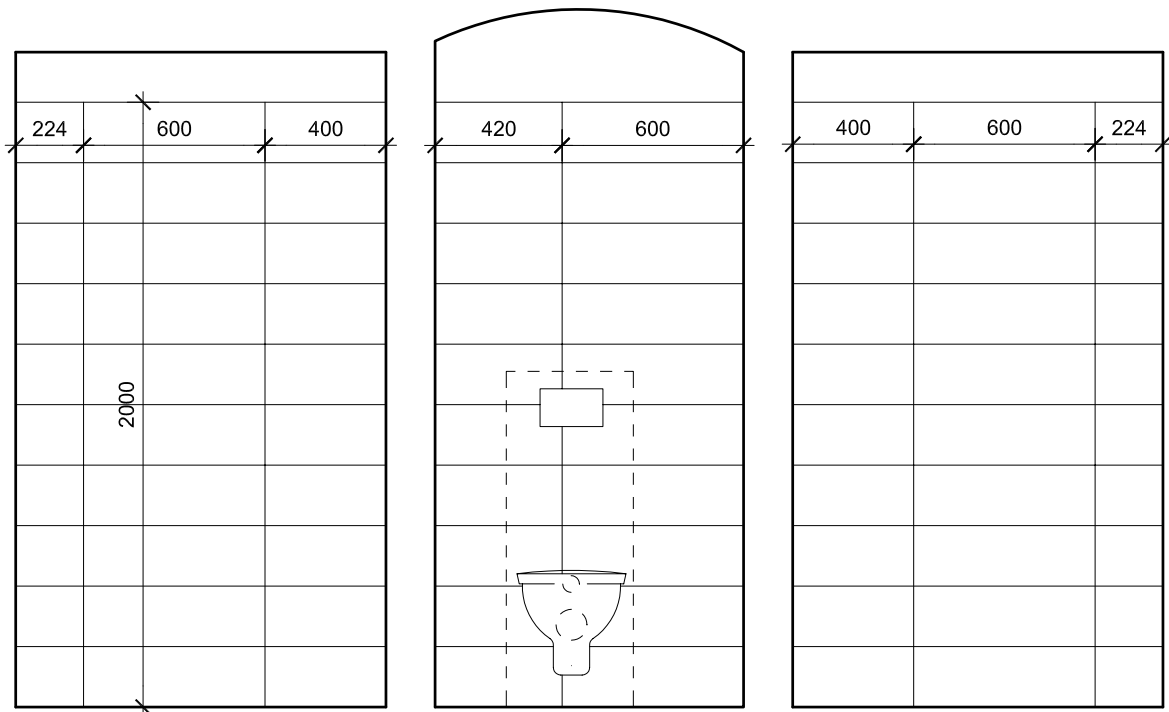
2.17, 2.18



2.16



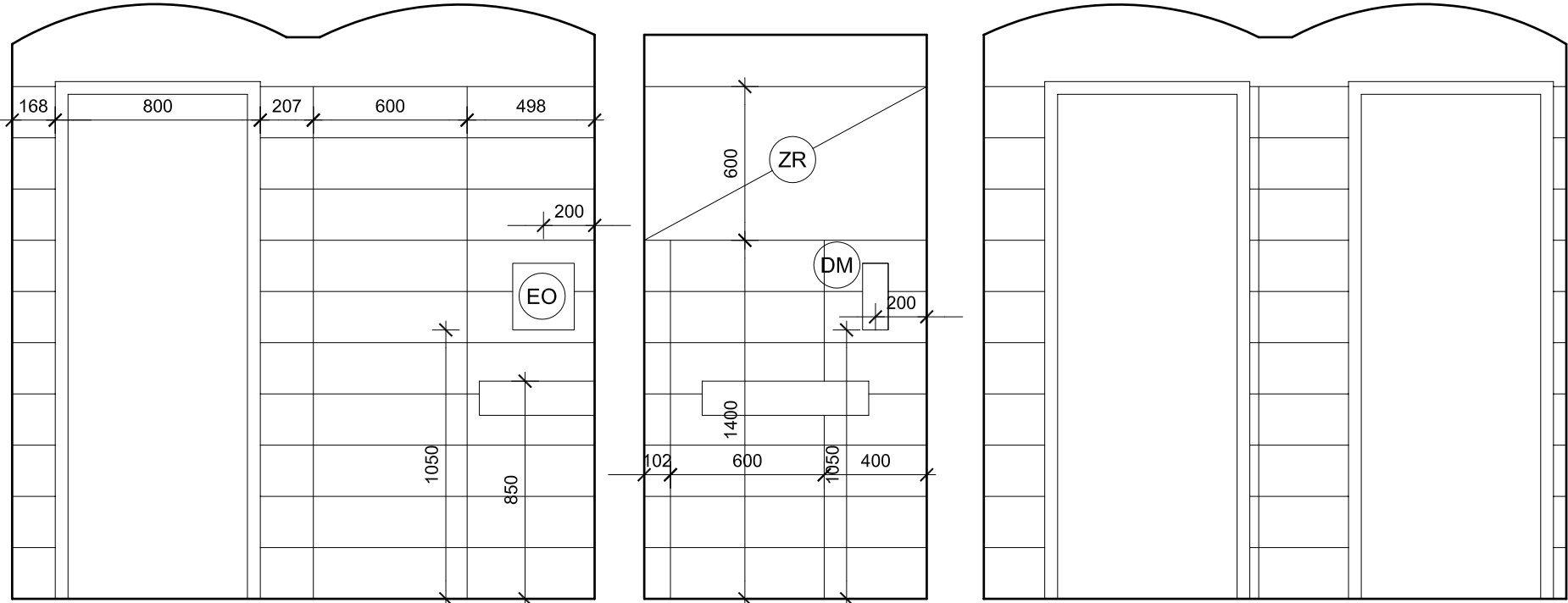
2.19



SPÁROŘEZ DLAŽEB, 1:25



2.15



POZNÁMKY:			
- Spároveň dlažby na podlaží v místnostech sociálního zázemí navazuje na spároveň obkladu stěn			
- Typ, barevnost a provedení obkladů, spárování a soklů viz D.SO 02-1.1.27 Technické standardy a specifikace			
- Označení výrobků - viz D.SO 02-1.1.25 Výpis výrobků			
0,000 = úroveň stávající čisté podlahy v 1.NP objektu			
VEDOUcí PROJEKTU	ZODP. PROJEKTANT	PROJEKTANT	Ing.arch.Karel Spáčil
Ing. arch. K. Spáčil	Ing. arch. K. Spáčil	Ing. arch. K. Spáčil	ČIA 03 304 Právní předpis 145 000 588 208
INVESTOR	Správní město Brno, Odbor investiční		
MÍSTO STAVBY	Brno, Křenová 2898/6		
ČÁST PD:	D.1 Architektonické a stavební řešení		
STAVBA	REKONSTRUKCE OBJEKTU KŘENOVÁ 6		
PRO ZŘÍZENÍ SOCIO INFO PORTU A KONTAKTNÍHO MÍSTA PRO BYDLENÍ			ÚČEL
			PDPS
			MĚŘÍTKO
			1:25
OBSAH VÝKRESU			C. VÝKRESU
2.NP - SPÁROŘEZY OBKL. A DLAŽEB			D.SO 02-1.1.23